

Professionelle Textverarbeitung

Textverarbeitung mit ATARI

Wer schlägt den Nagel mit der Kneifzange ein? Das richtige Werkzeug entscheidet über das gelungene Ergebnis, in der Bastelwerkstatt wie beim Computereinsatz.

Zum Beispiel Textverarbeitung: Das reicht von der reinen Textfassung bis zur druckfertigen Bearbeitung umfangreicher Dokumentationen und vom Festhalten einer pfiffigen Werbezeile bis zur Verwaltung komplexer Layouts, die das Erscheinungsbild eines Unternehmens bestimmen. Die Übergänge zwischen der reinen Textbearbeitung, der Textveredelung genannten Gestaltung des Druckbildes und Desktop Publishing, dem Entwurf und der Bearbeitung von Druckvorlagen, sind fließend.

Heute wünscht man sich mehr als eine "intelligente Schreibmaschine": Funktionen zur Dokumentverwaltung, die das Archivieren und Wiederfinden erleichtern oder das Mischen von Datenbankinhalten wie Adressen mit Texten ermöglichen.

Gut, wenn es für einen Rechner typ nicht nur eine "Standardtextsoftware" gibt. Die ST-Baureihe von ATARI mit dem neuen Flaggschiff Mega STE bietet mit schnellen CPUs, großzügig bemessenem Arbeitsspeicher und je nach Einsatzzweck anpaßbaren Massenspeicherkapazitäten, die technische Voraussetzungen dafür, Textverarbeitung von Anfang an professionell einzusetzen.

Die Fülle unterschiedlicher Programme berücksichtigt dabei die verschiedenen Anforderungen der Benutzer, egal, ob es um wissenschaftliche Texte mit internationalen oder technischen Zeichensätzen, um Geschäftskorrespondenz mit einheitlichen Layout oder um kreativ gestaltete Druckwerke geht. Für jeden das richtige Werkzeug – Grundlage ist immer die Hardware in ATARI-Spitzentechnologie: Schnell, ergonomisch und bedienungsfreundlich.

Allrounder

1st WordPlus, die von ATARI vertriebene Software zur Textverarbeitung, nutzt selbstverständlich die systembedingten Vorzüge des Mega STE. Integration von Text und Grafik? Keinerlei Problem. Was-du-siehst-das-kriegst-du-auch? Die Darstellung des Druckbildes auf dem Bildschirm gab es bei ATARI schon immer: fett, kursiv, hochgesetzt, Textattribute sieht man schon beim Schreiben, wie sie beim Druck auf dem Papier stehen werden.

"Hintergrund" – Drucken von Dokumenten, während man schon den nächsten Text auf dem Bildschirm bearbeitet?

Die leistungsfähige Hardware eines ATARI STE schafft das spielend.

1st WordPlus bietet besonders viel Komfort bei Such- und Tauschfunktionen, prüft englisch und deutsch die Recht-

Büroprofi

WordPerfect ist eine der erfolgreichsten Textverarbeitungen überhaupt.

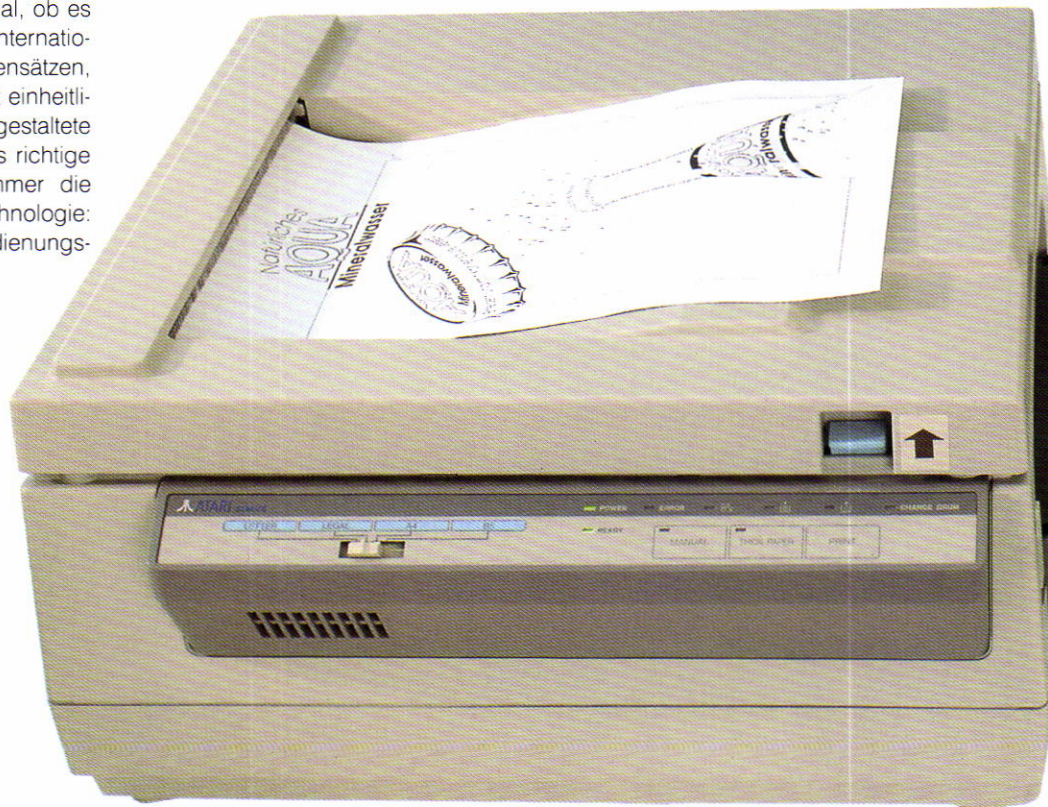
Das Programm hat sich wegen seines Funktionsreichtums und seiner Anpassungsfähigkeit in den verschiedensten Rechnerwelten durchgesetzt. WordPerfect auf dem ATARI Mega STE einzusetzen

| Desk | Datei | Seite | Arbeiten | Formatierung | Funktionen | Parameter | Infos |
|---|---------|--------|----------|--------------|------------|------------------|---------|
| $K = \frac{1}{4\pi\epsilon_0} \frac{Q_1}{r^2} r_0 \cdot Q_2 \quad (6.9)$ | | | | | | | |
| Kraft Feld der vom Feld beeinflusste Ladung Q_1 Ladung Q_2 | | | | | | | |
| Hierin kann man Q_2 als die Probeladung auffassen, mit der man das Feld an den verschiedenen Stellen r um die Ladung Q_1 ausmisst, indem man die Kräfte auf Q_2 registriert. Eine Punktladung Q erzeugt also um sich ein elektrisches Feld der Feldstärke | | | | | | | |
| $E = \frac{1}{4\pi\epsilon_0} \frac{Q_1}{r^2} r_0 \cdot \quad (6.10)$ | | | | | | | |
| Allgemein: Wenn auf die (genügend kleine) Probeladung Q an einer Stelle r die | | | | | | | |
| Erstellt mit Signum! Application Systems Heidelberg | | | | | | | |
| Text | f | Absatz | Breit | Fett | Marke 1 | Anstiebsbereich! | |
| Hauptz. | Kapitel | | ---- | Kursiv | Marke 2 | Bloch | Zeile |
| | | | Gross | Klein | Marke 3 | MS-DOS | 12 |
| | | | | | | Seite | Kapitel |
| | | | | | | Seite | 1 |
| | | | | | | Zeile | 235 |



schreibung, kann natürlich auch Fußnoten verwalten oder Serienbriefe mischen und hält einen mit Textstatistik-Funktionen über den Fortgang der Arbeit auf dem Laufenden. 1st WordPlus ist der Text-Allrounder auf dem ATARI ST: Einfacher Einstieg, aber nicht so schnell überfordert von wachsenden Aufgaben.

zen heißt, von Anfang an kompatibel zu sein, ohne auf Vorzüge der Hardware zu verzichten: Nicht Mausbedienung oder Tastatursteuerung – sondern beides gleichzeitig, abwechselnd, wie man will. Neben allen Editor-Funktionen, die man von einer professionellen Textsoftware erwarten kann, bietet WordPerfect jede



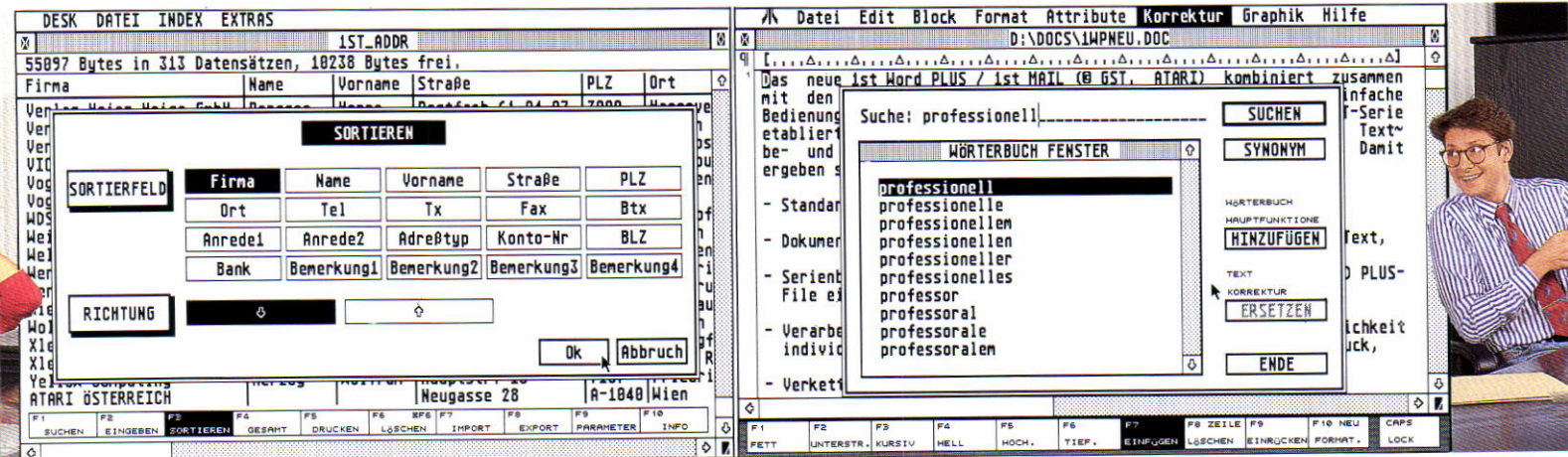
vom einfachen Brief bis zur kom

Menge Feinheiten: rechnen im Text, Spaltensatz, eine korrekte Silbentrennung, den eingebauten Duden einer Rechtschreibkorrektur und das Wörterbuch sinnverwandter Wörter (Thesaurus). WordPerfect sichert die Arbeit auf Wunsch ohne Tastendruck, läßt Spaltensatz zu, ist über Makros automatisierbar

It's right

That's Write ist die Textverarbeitung, die durch leicht verständliches Bearbeiten mit der Maus einen schnellen Einstieg für Anwender unterschiedlicher Bereiche ermöglicht. Die Vielschreiber unter den Benutzern können That's Write durch die Tastatur bedienen. Oder sie schreiben für

lassen sich die Trennregeln auf die verschiedenen Sprachen umschalten. Auch das Wörterbuch ist – je nach Sprache – austauschbar. Selbstverständlich können auch Serienbriefe gemischt werden, dafür sorgt eine Schnittstelle zu den Datenbanken. Ein Stichwortverzeichnis und ein Inhaltsverzeichnis wird auf Wunsch



und postscriptfähig. 296 Druckertreiber werden mitgeliefert, sowie ein komfortables Programm, um eigene Druckertreiber zu erstellen. WordPerfect ist die richtige Textverarbeitung fürs Büro, vor allem aber in heterogenen Rechner-Umgebungen.

die Definition von eigenen Funktionen einfach nur Makros. That's Write bietet viel Komfort: es hat einen eigenen Fonteditor. Die Tastatur kann mehrfach frei belegt werden. Die Silbentrennung ist gleich miteingebaut, dabei

automatisch erstellt, sogar Graphik kann diese Textverarbeitung mit einbinden. Mit That's Write kommt jeder Anwender auf seine Kosten, denn zusätzlich gibt es That's Write als Junior-Version für alle Einsteiger und als Postscript-Version für die Profis.

ATARI SLM 605. Spitzentechnologie auf einen Blick:

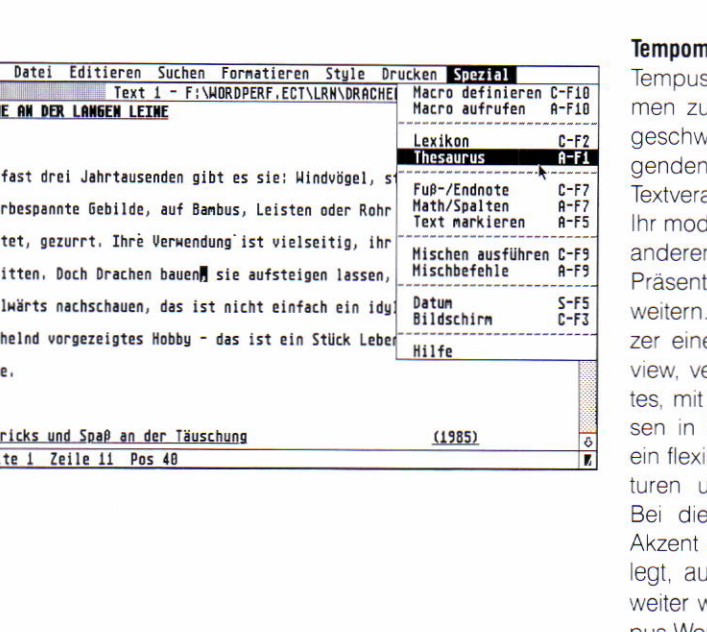
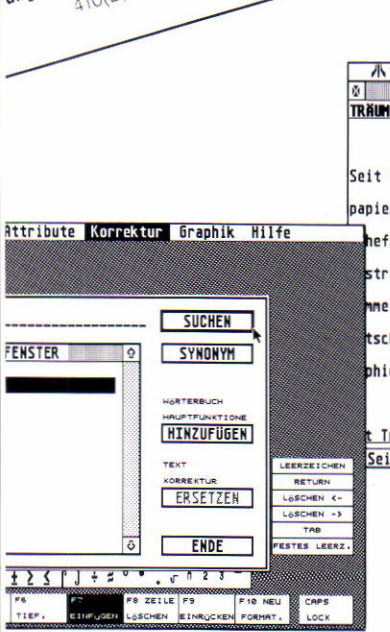
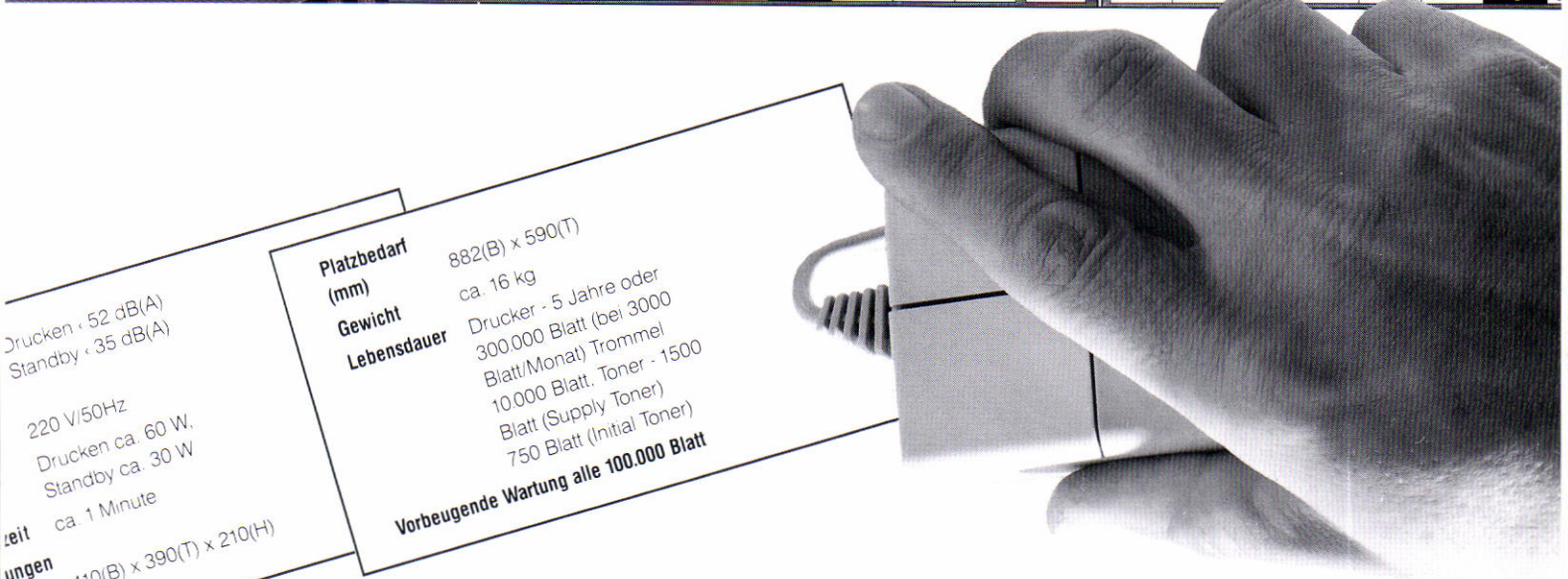
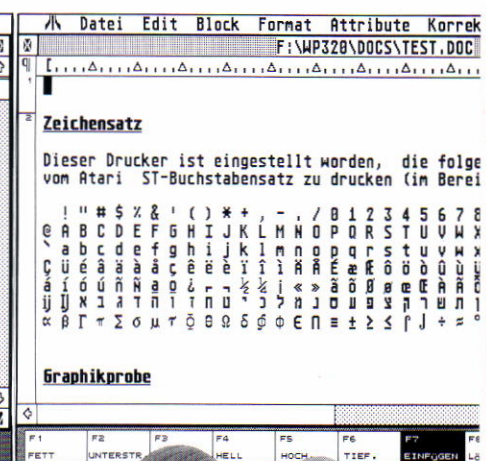
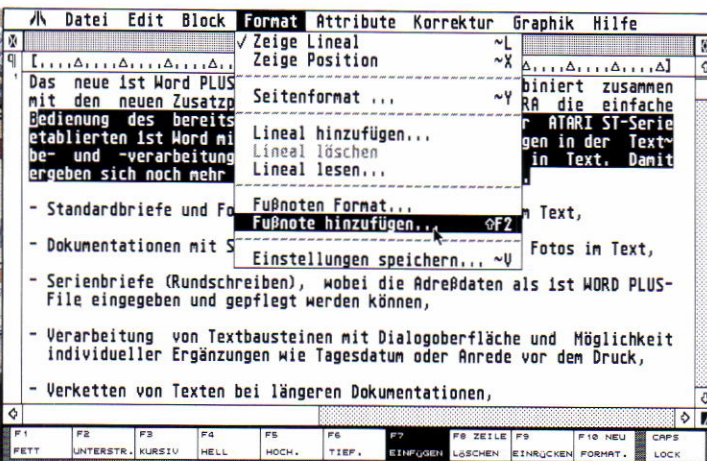
Produkt SLM 605 Laserdrucker, Tischgerät
Druckmethode Laserstrahlabtastung, elektrofotografisch
Druckleistung 1. Druck nach ca. 26 sec., dann 6 Seiten/Min. (A4)
Auflösung 300 x 300 dpi
Druckbereich (mm) A4 - 198 x 287
 B5 - 170 x 247
Papierkassette bis 150 Blatt bei 75g/m

Papiersorten Kassette 60 - 102 g/m, manuelle Zufuhr 53 - 128g/m, sowie Umschläge, Transparentfolien und Etiketten
Empfohlenes Papier A4, A5 Folien
Papierauswurf Druckseite nach oben oder Druckseite nach unten (mech. umschaltbar)

Geräuschentwicklung
Stromversorgung
Stromaufnahme
Aufwärt
Abmes (mm)



Complexen Dokumentation



Tempomacher

Tempus Word von CCD trägt seinen Namen zu Recht: Die hohe Verarbeitungsgeschwindigkeit ist eines der herausragenden Merkmale dieser komfortablen Textverarbeitung.

Ihr modulares Konzept ermöglicht, sie mit anderen Modulen wie Datenbanken oder Präsentationsgrafik-Generatoren zu erweitern. Tempus Word liefert dem Benutzer eine Layoutkontrolle durch Pagepreview, verwaltet Felder innerhalb des Textes, mit denen man rechnen oder Adressen in Serienbriefen einfügen kann, hat ein flexibel anpassbares Modul für Korrekturen und erlaubt individuelle Layouts. Bei dieser Textverarbeitung wurde der Akzent auf Komfort für den Benutzer gelegt, auch wenn der einmal nicht mehr weiter weiß: Die Hilfsfunktionen von Tempus Word sind interaktiv angelegt.

mit ATARI Computern

Polyglott

Signum!Zwei und Script, die beiden Textverarbeitungen von Application Systems Heidelberg, haben eines gemeinsam: Sie können in praktisch jeder Sprache und mit jeder Schrift benutzt werden. Kyrlisch, Aramäisch oder ägyptische Hieroglyphen, mathematische Sonderzeichen – es gibt über tausend Signum!-Zeichensätze und es werden immer noch mehr, weil der Benutzer seine Fonts selbst definieren kann. Zusammen mit der Möglichkeit, die Zeichen frei auf einer Seite zu plazieren, ergeben sich Möglichkeiten, die vor allem Benutzer aus dem wissenschaftlichen Bereich schätzen. Ob Theologe oder Chemiker, die speziellen Probleme, die sich bei der Einbindung von Strukturformeln oder durch innerhalb eines Textes laufend ändernde Zeichensätze bislang ergaben, werden von Signum! bravourös gemeistert. Script umfaßt wesentliche Features von Signum!, verbindet sie aber mit einer vereinfachten Bedienung. Bei diesen beiden Textverarbeitungen kommen neben Nadeldruckern vor allem die Laserdrucker von ATARI wie der SLM 605 zum Einsatz. Benutzer sind sich einig: Signum!Zwei setzt Zeichen.

Für jeden das richtige Text-Werkzeug

Die Textverarbeitungsprogramme, die wir Ihnen kurz vorgestellt haben, können weit mehr als hier beschrieben. Mit diesem Prospekt wollen wir Ihnen einige Anregungen geben und einen Einblick in die Leistungsvielfalt der Programme für ATARI ST und TT Computer. Täglich kommen neue Entwicklungen auf den Markt, die uns allen helfen, Routinetätigkeiten zu vereinfachen. Der Platz reicht nicht aus, um alle Programme und Produktvorteile

zu nennen. Da gibt's z.B. noch ATARI's Desktop Publishing System, die Editoren für den schnellen Text oder die hardwareunabhängige Seitenbeschreibung von TeX. Für jeden ist mit Sicherheit das Richtige in Leistung und Preis dabei. Und bei aller Unterschiedlichkeit ist den vielen Programmen eines gemeinsam: Sie stützen sich auf bewährte ATARI-Hardware,

nutzen die Vorteile einer grafischen Bedienungsoberfläche und bieten professionellen Nutzen vom leichten Einstieg bis zur Lösung komplexer Aufgaben. Und das zu Preisen, die mehr als bloß konkurrenzfähig sind.

Auch bei professioneller Textverarbeitung heißt es eben: ATARI – wir machen Spitzentechnologie preiswert.



ATARI MEGA STE / ATARI TT. Spitzentechnologie auf einen Blick:

ATARI MEGA STE

- Systemkonzept:
Prozessor 68000, 16/8 MHz
umschaltbar über Kontrollfeld
- Cache
EIN / AUS über Kontrollfeld
- Ko-Prozessor:
68881 - 16 optional
- Speicher
2 oder 4 MB RAM,
SIMM / SIP-Module
- Festplatte:
integriertes 3,5" SCSI Laufwerk,
- Floppy Laufwerk: 3,5"
- Speicherausbau:
(1) auf dem Motherboard auf 4 MB
möglich mit SIMM / SIP-Modulen
(2) über VME Adapter

- Echtzeituhr: batteriegepuffert
- Videobetriebsarten
niedrig 320 x 200,
mittel 640 x 200, hoch 640 x 400
erweiterte Farbpalette mit
4096 Farben, horizontales und
vertikales Scrolling
- Schnittstellen: ACSI Bus. (ST DMA
Port), Parallel, ST Video,
2 x RS232, 2 - Kanal Audio Out
(Cinch Stereo), MIDI in/out, LAN
(Local Area Network 1 Megabit/s),
Tastatur, ST - kompatibler
Modulschacht 128 KB, externes
Diskettenlaufwerk, interner
Anschluß für VME-Bus Rev. C.1
- Betriebssystem:
256 KB STE - TOS (2 gesockelte
1MBit ROMs)
- Netzteil: 50 W mit Lüfter
- Bedienungshandbuch
- Softwarebeipack:
Advanced Hard Disk Utilities,
Language Disk

ATARI TT

Kompatibel zum ST, daher Zugriff
auf eine umfangreiche Programm-
bibliothek,

- vier zusätzliche Grafikmodi:
320 x 480 Pixel mit 256 Farben
aus einer Palette von 4096
640 x 480 Pixel mit 16 Farben aus
einer Palette von 4096
640 x 400 Pixel im
„Duo-chrome“-Modus mit Farben
aus einer Palette von 4096
1280 x 960 Pixel im hochauflö-
senden Monochrome-Modus
- Motorola 68030-Prozessor,
Taktfrequenz 32 MHz
- Centronics-Schnittstelle (parallel)
- 2 RS232-Schnittstellen (serielle),
erweiterbar auf 4
- Festplatte:
integriertes 3,5" SCSI Laufwerk,
- Floppy Laufwerk: 3,5"
- MIDI-Anschlüsse
- ATARI ACSI-DMA-Kanal
- SCSI-Interface
- zwei SDLC-Hochgeschwindigkeits-
Schnittstellen wahlweise eine
SDLC-Schnittstelle und ein
Netzwerkanschluß
- abgesetzte, ergonomische Tastatur
- Interner VME-Steckplatz
(A24/D16, A16/D16)
- Interne Festplatte, mind. 40 MByte
- 8 Bit-PCM-Stereosound
- 2 MByte RAM, erweiterbar auf
8 MByte
(bzw. 26 MByte mit 4 MBit
RAMChips)
- mathematischer Ko-Prozessor
MC 68882 serienmäßig
- Batteriegepufferte Echtzeituhr
- Netzwerkfähige Hardware



 **ATARI**[®]

... wir machen Spitzentechnologie preiswert

Technische Änderungen vorbehalten. Stand 3/92
ATARI Computer GmbH, Frankfurter Straße 89 - 91, D-6096 Raunheim
Österreich: Große Neugasse 28, A-1040 Wien
Schweiz: ATARI (Schweiz) AG, Bahnhofsgasse 28, CH-5400 Baden