

Milan-Contact

System-Information

- **Germany:**

Milan Computersystems GbR
Moorblöcken 17
24149 Kiel
Tel. +49 (4 31) 20 99 034
Fax +49 (4 31) 20 99 035
eMail: info@milan-computer.de

- **France**

APAK
251, rue du Fauboug de Saint Antoine
75011 Paris
Tel. + 33 (144) 93 40 07
Fax + 33 (144) 93 36 80

- **Great Britain**

System Solutions
17-19 Blackwater Street
East Dulwich, London SE2 8 SD
Tel. +44 (181) 693 33 55
Fax +44 (181) 693 69 16

- **Netherlands**

MABN Computer Hardware
Griegplein 279
3122 VN Schiedam
Tel. +31 104 70 3904
Fax +31 104 70 1320

- **Denmark**

Indigo 2
Vester Alleé 22,3
8000 Arhus C.
Tel. +45 86 201 204
Fax +49 86 201 655

Web-Contact: <http://www.milan-computer.com>



Milan
Computer Systems

Starten Sie

in die Zukunft

Milan-System



Mit der Erschaffung der Milan-Hardware ist die phantastische Symbiose aus einem herkömmlichen, modernen PC-System und einem Atari-kompatiblen Rechner gelungen. Besitzer eines Atari-Computers werden dessen Vorteile schätzen:

Effektives, präzises und absturzsicheres Arbeiten haben Atari-Computer von jeher für den Einsatz im privaten und geschäftlichen Einsatz prädestiniert.

Gerüstet für die Zukunft

Dank des Einsatzes modernster Hardware ist der Milan für die Zukunft gerüstet.

Nicht nur, daß der PCI-Port, die schnelle serielle Schnittstelle und die integrierten IDE-Schnittstellen den Einsatz moderner PC-Peripherie erlauben.

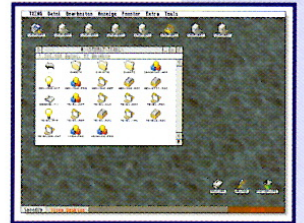
Die intelligente Verwendung programmierbarer Chips macht es möglich, daß die Hardwarefunktionalität softwaremäßig mit Updates versehen wird, so daß Ihr Milan-Computer stets auf dem neuesten Stand ist.

Technische Spezifikationen

Nähere technische Informationen zum Milan-System erhalten Sie auf Seite 7.

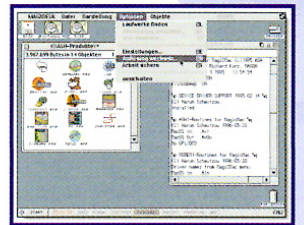
Milan-Betriebssystem

Hauptbetriebssystem ist das Milan-Multi-OS, ein komfortables Multitasking-Betriebssystem, das ein Nachfolger des originalen Atari-MultiTOS ist. Bequem können mehrere Programme gleichzeitig betrieben werden. Zwecks Kompatibilität mit älteren Atari-Programmen kann der Anwender aber auch auf das ursprüngliche TOS-System umschalten.



MagiC-Milan

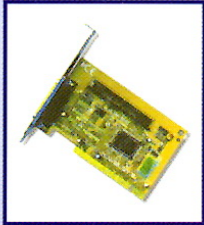
Ein ebenfalls Atari-kompatibles Betriebssystem, das sich bereits seit Jahren sowohl auf der originalen Hardware als auch auf Mac- und PC-Systemen bewährt hat, ist das MagiC-Milan, das durch einfaches Handling und eine zeitgemäße Optik besticht.



Linux

Noch 1999 erscheinen zwei Linux 68K-Varianten. Zum einen das gleichnamige Original, zum anderen NetBSD. Beide Varianten werden dem Milan-Anwender die zukunftssträngige Linux-Software auf einer schnellen Hardware zugänglich machen.

SCSI-Karten



Wer SCSI-Komponenten aller Art, z.B. Festplatten, CD-ROM-Laufwerke bzw. -Schreiber oder Scanner, an seinem Milan anschließen möchte, der kann problemlos auf NCR-kompatible SCSI-Karten für den PCI-Port zurückgreifen. Und schon bald werden sowohl Ultra-Wide-SCSI-Karten als auch Produkte anderer namhafter Hersteller unterstützt.

VME-Bus Adaptor

Ein Erweiterungs-Anschluß, der sich mit Markteinführung des Atari TT im TOS-Bereich durchgesetzt hat, ist der VME-Bus. Auf Basis dieses Anschlußports wurden Grafik-, Netzwerkkarten und diverse andere Erweiterungen, z.B. zum Ansteuern von Belichtern, entwickelt. Um diese Spezialkarten auch weiterhin nutzen zu können, bieten wir für den Milan eine Erweiterungskarte, die den PCI-Bus entsprechend adaptiert.

Netzwerkkarten

Z.Z. werden NCR2000-kompatible ISA- und PCI-Netzwerkkarten auf TCP/IP-Basis unterstützt. Weitere Anpassungen sind in Arbeit. Damit können Sie Ihren Milan in eine Kette von Win95/98/NT-, Linux und Mac-Systemen integrieren.

Midi- und Soundsysteme

Im Gegensatz zu den ursprünglichen Ataris verfügt der Milan zwar nicht über integrierte Midi-Schnittstellen oder eine Soundausgabe, aber diverse Erweiterungen stehen Ihnen zur Verfügung.

Für den reinen Midi-Betrieb können Sie die **Midi-Man-ISA-Card** einsetzen und sofort betreiben.

Für die Soundausgabe wird die **SoundBlaster SB 16** unterstützt. Mit dieser Karte kann mit dem Milan eine Soundausgabe in CD-Qualität erreicht werden. Dem ambitionierten Musiker wird die **StarTrack-Karte** empfohlen, denn diese hochkarätige 24-Bit -Lösung mit bis zu 8 Stimmen in/out und integriertem DSP für digitale Effekte ermöglicht professionelle Musikproduktionen.

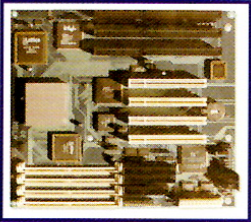
Zum Weiterverwenden der bewährten Musik-Software für den Falcon wird in Kürze eine **Falcon-Kompatibilitätskarte** mit der Nachbildung der Original-Soundmatrix und Integration des DSP 56k angeboten.

ROM-Port-Karte

Eine Vielzahl von Atari-Programmen wird seit jeher durch ROM-Port-Erweiterungen kopiergeschützt. Damit Ihnen die bewährte Software nicht verwehrt bleibt, können Sie den Milan mit einer ROM-Port-Karte für die ISA-Schnittstelle erweitern.



Alles für die Zukunft



Mit dem Milan-System sind Sie heute bestens für die Zukunft gerüstet. Dank der zeitgemäßen Hardware können Sie sich darauf verlassen, daß moderne PC-Technologie auch stets dem Milan

zugänglich gemacht wird. Schon jetzt existieren eine Reihe von Treiberprogrammen z.B. für Wechselmedien-Laufwerke, CD-Schreiber, Palmtop-Organizer aber auch für Scanner, Digitalkameras und vieles mehr.

Dank des intelligenten Einsatzes eines softwaremäßig updatebaren TOS-Betriebssystem-Bausteines können Sie Ihre System-Optimierungen, die Sie über das umfangreiche Internet-Angebot oder über Ihren Fachhändler beziehen, binnen weniger Sekunden verwenden.

Das Software-Angebot für den Milan ist zeitgemäß und beginnt wieder zu wachsen. Ob Sie nun Internet-Software, Office-Komplett-Lösungen mit Winword-Kompatibilität, ausgereifte Grafiksoftware, Musikprogramme für zu Hause und fürs Musikstudio, Satz- und Layoutsoftware für Werbeproduktionen, Multimedia-Nachschlagwerke und CD-ROM-Telefonbücher oder einfach nur eine Datenbank benötigen, bei uns liegen Sie genau richtig, denn hier erhalten Sie über Jahre gereifte, absturzsichere, komfortable und einfach zu bedienende Software:

Technische Angaben

Der Milan ist von Haus aus mit modernster Technologie ausgestattet. Das Baby-AT-Board zeichnet sich durch sein übersichtliches und effektives Design aus. Anstelle von schnell alternden Hardware-Bauteilen wurden programmierbare Logic-Chips eingesetzt, damit das Milan-Motherboard für wichtige Updates schnell optimiert werden kann.

Der Anschluß externer Peripherie erfolgt über Standard-Anschlüsse. So werden Windowskompatible Tastaturen, PS/2-Mäuse, aber auch Modems, Drucker usw. direkt unterstützt.

Hardware im Überblick

- **Motorola-Hauptprozessor 68040/68060** (060 durch aufsteckbare Zusatzplatine verfügbar) mit integriertem Cache und Coprozessor.
- **512 KB Flash-Eprom** für das Betriebssystem. Wird beim Einschalten innerhalb weniger Sekunden komplett geladen. Software-Updates möglich.
- **MFP-Chip**, sorgt für eine Atari-kompatible serielle Schnittstelle, Atari-kompatible Timer usw.
- **4 x PCI-Slots**, geeignet für PC-kompatible 32-Bit-Hardwareerweiterungen aller Art (Grafik-, Sound-, Netzwerk-, SCSI-Karten uvm).
- **3 x ISA-Slot** für Erweiterungen wie z.B. Soundkarte, Netzwerkkarte uvm.
- **2 x IDE-Bus**, busmasterfähig. Ermöglicht den Anschluß von IDE-Peripherie wie z.B. CD-ROM, DVD, Festplatten usw.
- **Tastaturanschluß** für Standard-PC-Tastaturen
- **Parallel-Port** für den Anschluß von Druckern usw.
- **3 x Seriell-Port**, 1 x bis 19200 bps, 2 x bis 115000 bps
- **4 x EDO-Simmbänke** für den Ausbau des RAM-Speichers. Einfache Bestückung ist möglich - maximal 512 MB-Ram.
- **1 x PS/2-Maus-Anschluß**